

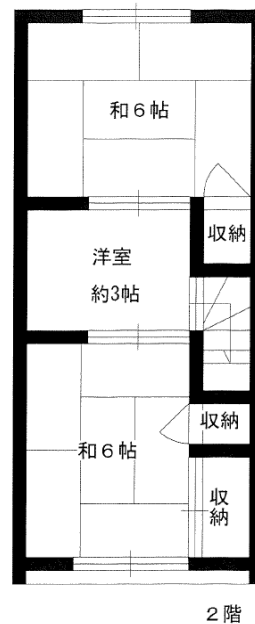
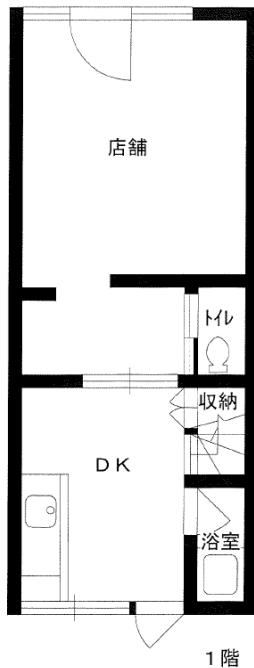
# 北仁川マート 2号室(定期借家契約)

## 令和11年3月末日迄の定期借家契約

- 飲食業不可
- 前面1台駐車可能(賃料に含む)
- 倉庫として利用可能



間取り図・敷地図・写真は参考につき現況優先



物件種目	貸店舗事務所		
最寄駅	小林・仁川駅		
賃貸条件	賃料	49,500円(税込)	
		敷金10万円 礼金10万円(税込)	
所在	宝塚市鹿塩1-1-8		
交通	阪急今津線 小林・仁川駅 仁川駅徒歩約13分 小林駅徒歩約8分		
建物	建物名	北仁川マート	
	規模・構造	木造 2階建 1, 2階部分	
	部分使用面積	約64.8 m <sup>2</sup>	
築年月	昭和54年9月	契約期間	定期借家契約
管理費等	5,500円(税込)		
駐車場	有 1台		
現況	空	引渡日	相談
本体設備			
各戸設備			
備考	借家人賠償保険加入条件 連帯保証人+家賃保証会社加入条件  現状有姿 用途地域:第1種中高層住居専用地域		

賃貸・売買・管理  
兵庫県知事(5)第203698号

有限会社リビングサポート大西

西宮市甲東園3丁目2番36号 (阪急甲東園駅前)

TEL 0798-51-0111  
FAX 0798-53-0798

取引態様

手数料

媒介

媒介物件につき、ご成約時  
賃料1ヶ月分(別途消費税)  
が必要です。