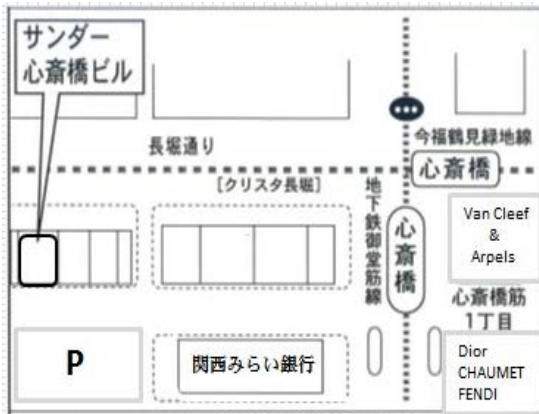
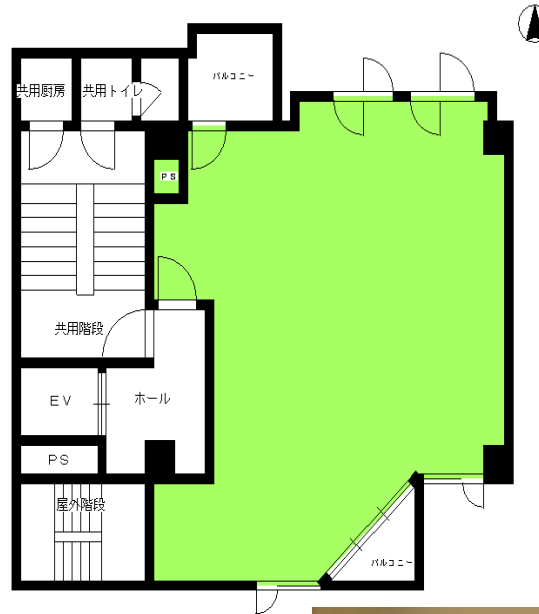


サンダー心齋橋ビル

★長堀通沿い
★ワンフロア



物件種目	店舗事務所		
最寄駅	心齋橋駅		
賃貸条件	賃料 297,000円(税込)		
	保証金300万円 償却110万円(税込)		
所在	大阪府中央区西心齋橋1丁目13番5号 サンダー心齋橋ビル 2階		
交通	大阪メトロ御堂筋線 心齋橋駅		
	徒歩約 2分		
建物	建物名	サンダー心齋橋ビル	
	規模・構造	SRC造10階建	
	部分使用面積	約 69.02 m ²	
築年月	1983年12月	契約期間	
管理費等	55,000円(税込)		
土地面積			
駐車場	無		
現況	空	引渡日	申込後1ヶ月程度
接道状況	両面道路 北側 長堀通		
本体設備			
各戸設備			
備考	間取り図は参考図につき現況優先 賃料、共益費、償却費には消費税必要 入居審査有 借家人賠償保険、家賃保証加入条件 店舗業種は事前確認ください		

兵庫県知事(4)第203698号
有限会社リビングサポート大西

西宮市甲東園3丁目2番36号(阪急甲東園駅前)
TEL 0798-51-0111
FAX 0798-53-0798

取引態様
専任

手数料

媒介物件につき御成約時に賃料1ヶ月分と消費税が必要です。